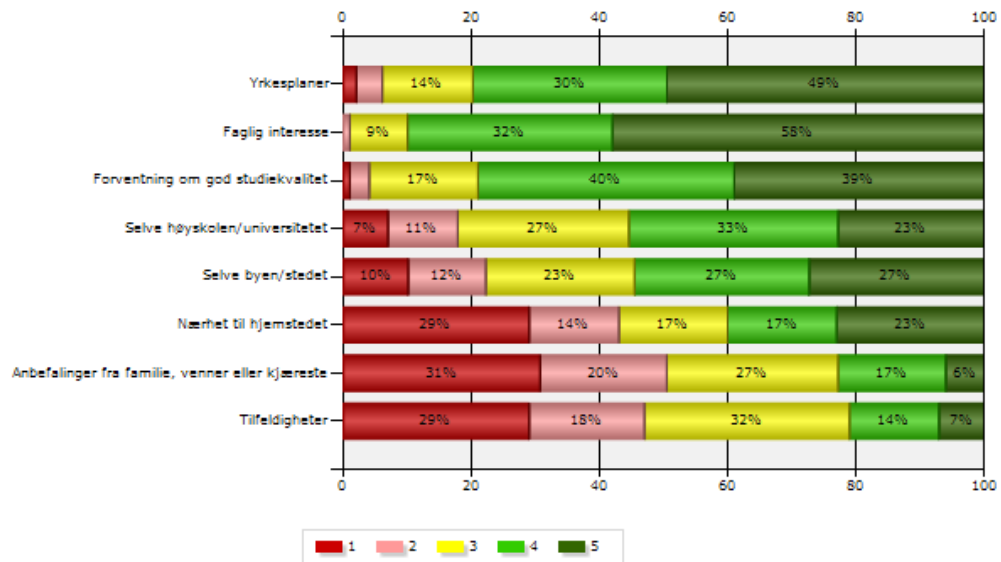


2013 Studiebarometeret

Standardrapport

1. VALG AV STUDIEPROGRAM

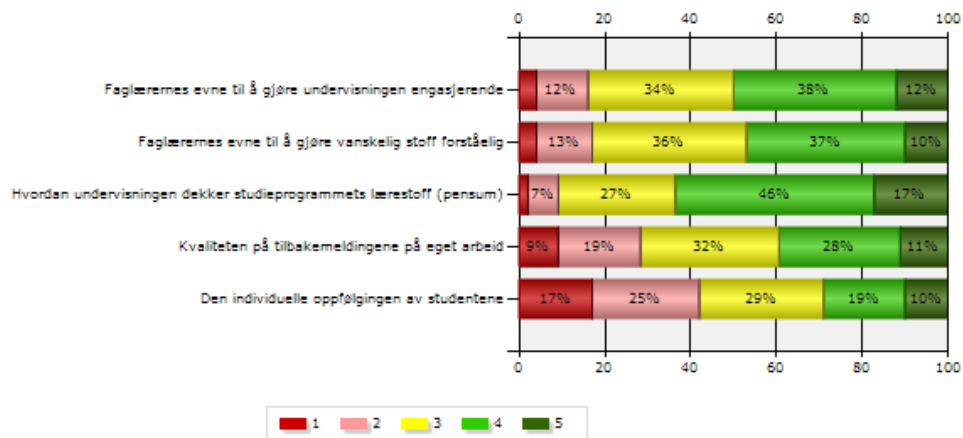
Hvor viktig var følgende punkter for ditt valg av studieprogram?



	Ikke viktig		Svært viktig			Gjennomsnitt	Svarende	Ikke svar	Standardavvik
	1	2	3	4	5				
Yrkesplaner	2%	4%	14%	30%	49%	4,2	17352	289	0,99
Faglig interesse	0%	1%	9%	32%	58%	4,46	17394	247	0,73
Forventning om god studiekvalitet	1%	3%	17%	40%	39%	4,13	17284	357	0,88
Selve høyskolen/universitetet	7%	11%	27%	33%	23%	3,55	17334	307	1,14
Selve byen/stedet	10%	12%	23%	27%	27%	3,5	17349	292	1,29
Nærhet til hjemstedet	29%	14%	17%	17%	23%	2,9	17325	316	1,54
Anbefalinger fra familie, venner eller kjærester	31%	20%	27%	17%	6%	2,48	17356	285	1,25
Tilfeldigheter	29%	18%	32%	14%	7%	2,53	17288	353	1,24
Totalt						3,47	17586	55	1,13

2. UNDERVISNING OG VEILEDNING

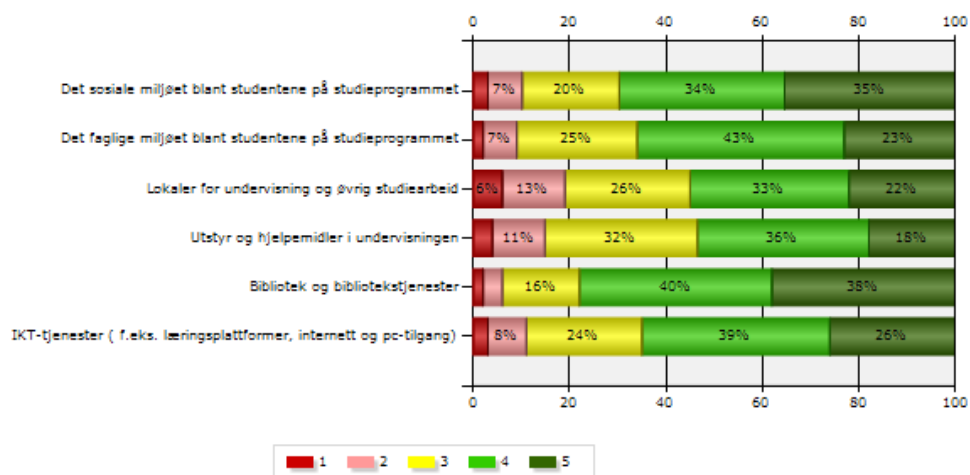
Hvor tilfreds er du, alt i alt, med:



	Ikke tilfreds			Svært tilfreds		Gjennomsnitt	Svarende	Ikke svar	Standard avvik
	1	2	3	4	5				
Faglærernes evne til å gjøre undervisningen engasjerende	4%	12%	34%	38%	12%	3,43	17075	566	0,98
Faglærernes evne til å gjøre vanskelig stoff forståelig	4%	13%	36%	37%	10%	3,37	17021	620	0,96
Hvordan undervisningen dekker studieprogrammets lærestoff (pensum)	2%	7%	27%	46%	17%	3,68	16786	855	0,92
Kvaliteten på tilbakemeldingene på eget arbeid	9%	19%	32%	28%	11%	3,12	16704	937	1,13
Den individuelle oppfølgingen av studentene	17%	25%	29%	19%	10%	2,81	16660	981	1,21
Totalt						3,28	17199	442	1,04

3. STUDIE- OG LÆRINGSMILJØ

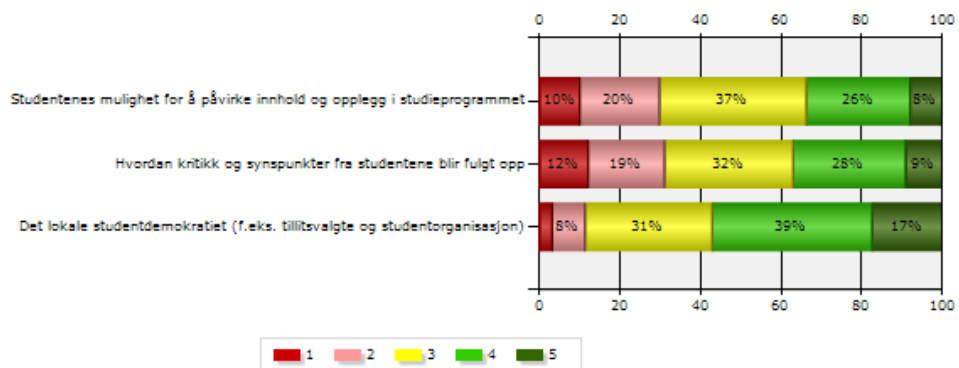
Hvor tilfreds er du med:



	Ikke tilfreds		Svært tilfreds			Gjennomsnitt	Svarende	Ikke svar	Standard avvik
	1	2	3	4	5				
Det sosiale miljøet blant studentene på studieprogrammet	3%	7%	20%	34%	35%	3,92	16405	1236	1,05
Det faglige miljøet blant studentene på studieprogrammet	2%	7%	25%	43%	23%	3,79	16446	1195	0,95
Lokaler for undervisning og øvrig studiearbeid	6%	13%	26%	33%	22%	3,51	16826	815	1,14
Utstyr og hjelpemidler i undervisningen	4%	11%	32%	36%	18%	3,52	16189	1452	1,03
Bibliotek og bibliotekstjenester	2%	4%	16%	40%	38%	4,07	15464	2177	0,93
IKT-tjenester (f.eks. læringsplattformer, internett og pc-tilgang)	3%	8%	24%	39%	26%	3,77	16418	1223	1,02
Totalt						3,76	17008	633	1,02

4. MEDVIRKNING

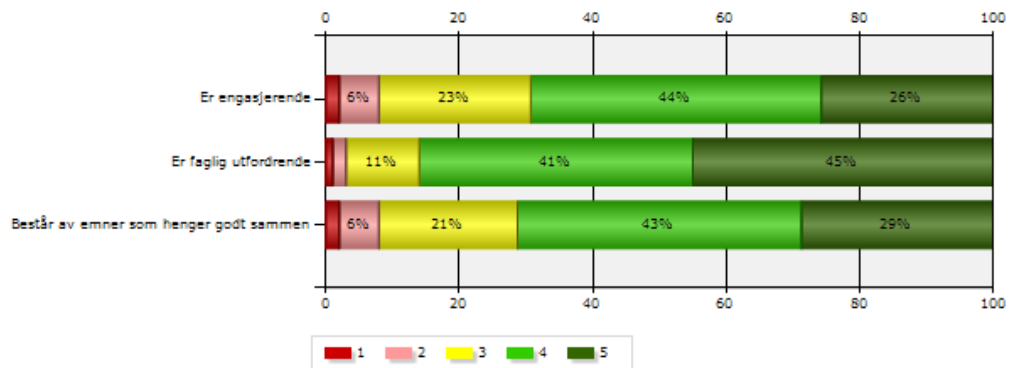
Hvor tilfreds er du med:



	Ikke tilfreds		Svært tilfreds			Gjennomsnitt	Svar ende	Ikke svar	Standard avvik
	1	2	3	4	5				
Studentenes mulighet for å påvirke innhold og opplegg i studieprogrammet	10%	20%	37%	26%	8%	3,01	1532	2320	1,08
Hvordan kritikk og synspunkter fra studentene blir fulgt opp	12%	19%	32%	28%	9%	3,04	1486	2772	1,15
Det lokale studentdemokratiet (f.eks. tillitsvalgte og studentorganisasjon)	3%	8%	31%	39%	17%	3,59	1287	4768	0,98
Totalt						3,21	1688	756	1,07

5. ENGASJEMENT OG SAMMENHENG

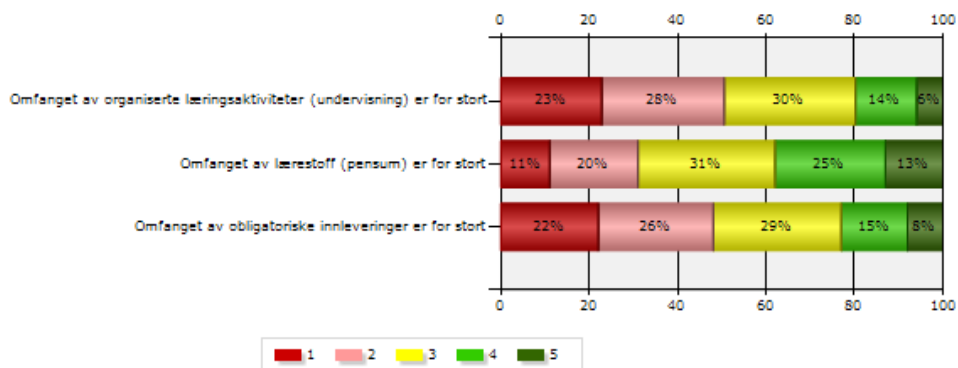
I hvilken grad mener du at studieprogrammet:



	I liten grad			I stor grad		Gjennomsnitt	Svarene	Ikke svar	Standardavvik
	1	2	3	4	5				
Er engasjerende	2%	6%	23%	44%	26%	3,86	16820	821	0,93
Er faglig utfordrende	1%	2%	11%	41%	45%	4,26	16790	851	0,81
Består av emner som henger godt sammen	2%	6%	21%	43%	29%	3,91	16799	842	0,94
Totalt						4,01	16836	805	0,89

6. STUDIEPROGRAMMETS STRUKTUR

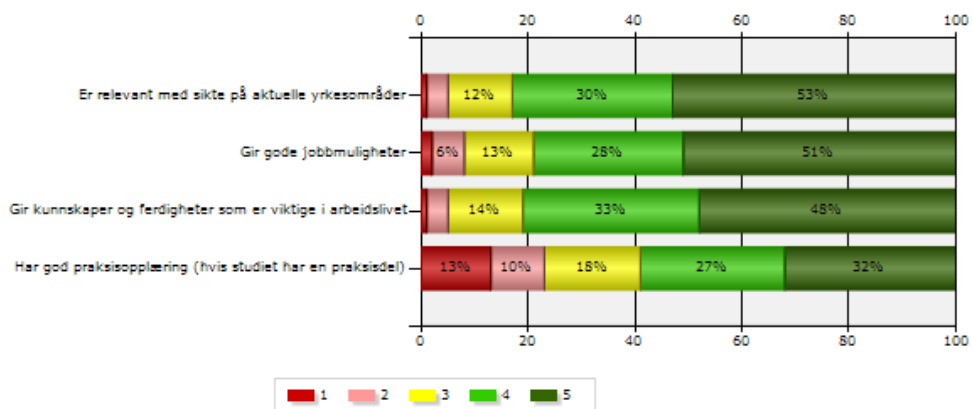
I hvilken grad er du enig i at:



	Ikke enig					Helt enig					Gjennomsnitt	Svarende	Ikke svar	Standard avvik
	1	2	3	4	5	1	2	3	4	5				
Omfanget av organiserte læringsaktiviteter (undervisning) er for stort	23%	28%	30%	14%	6%						2,52	1576	1878	1,15
Omfanget av lærestoff (pensum) er for stort	11%	20%	31%	25%	13%						3,11	1648	1161	1,19
Omfanget av obligatoriske innleveringer er for stort	22%	26%	29%	15%	8%						2,61	1647	1169	1,22
Totalt											2,75	1669	942	1,18

7. RELEVANS FOR ARBEIDSLIVET

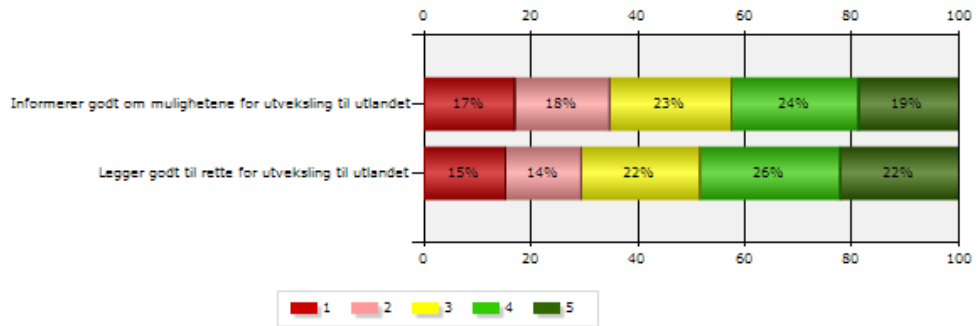
I hvilken grad tror du at studieprogrammet du går på:



	I liten grad			I stor grad		Gjennomsnitt	Svarende	Ikke svar	Standardavvik
	1	2	3	4	5				
Er relevant med sikte på aktuelle yrkesområder	1%	4%	12%	30%	53%	4,3	16263	1378	0,91
Gir gode jobbmuligheter	2%	6%	13%	28%	51%	4,19	16007	1634	1,02
Gir kunnskaper og ferdigheter som er viktige i arbeidslivet	1%	4%	14%	33%	48%	4,23	16301	1340	0,9
Har god praksisopplæring (hvis studiet har en praksisdell)	13%	10%	18%	27%	32%	3,54	10896	6745	1,37
Totalt						4,07	16631	1010	1,05

8. UTEVEKSLINGSOPPHOLD I UTLANDET

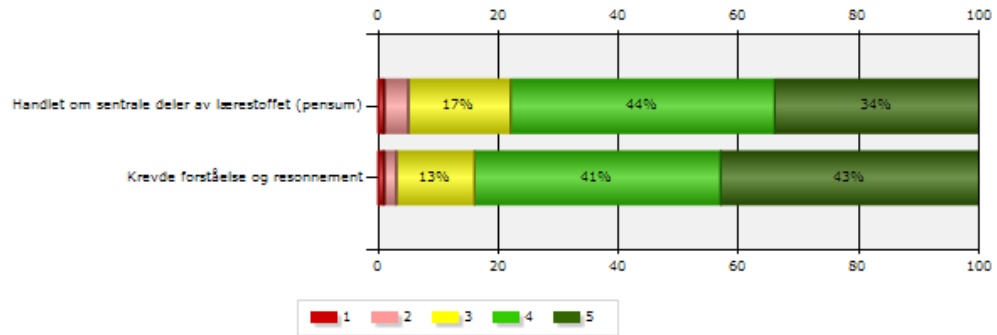
I hvilken grad mener du at studieprogrammet:



	Ikke enig		Helt enig			Gjennomsnitt	Svarende	Ikke svar	Standardavvik
	1	2	3	4	5				
Informerer godt om mulighetene for utveksling til utlandet	17%	18%	23%	24%	19%	3,11	14657	2984	1,35
Legger godt til rette for utveksling til utlandet	15%	14%	22%	26%	22%	3,24	12222	5419	1,36
Totalt						3,18	16597	1044	1,36

9. VURDERING

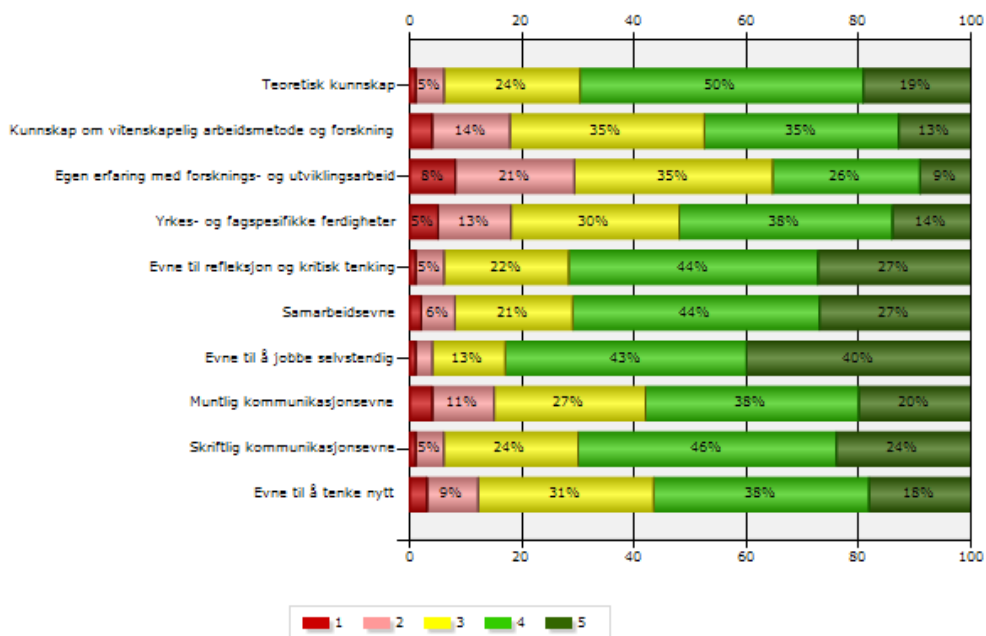
I hvilken grad mener du at eksamens- og innleveringsoppgaver hittil i ditt studieprogram:



	I liten grad			I stor grad		Gjennomsnitt	Svarende	Ikke svar	Standardavvik
	1	2	3	4	5				
Handlet om sentrale deler av lærestoffet (pensum)	1%	4%	17%	44%	34%	4,06	16346	1295	0,87
Krevde forståelse og resonnerment	1%	2%	13%	41%	43%	4,23	16235	1406	0,82
Totalt						4,14	16566	1075	0,85

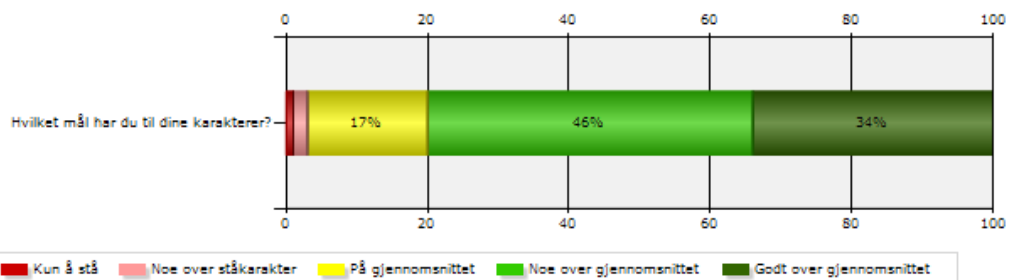
10. EGET LÆRINGSUTBYTTE

Hvor tilfreds er du med eget læringsutbytte hittil i studiet, når det gjelder:



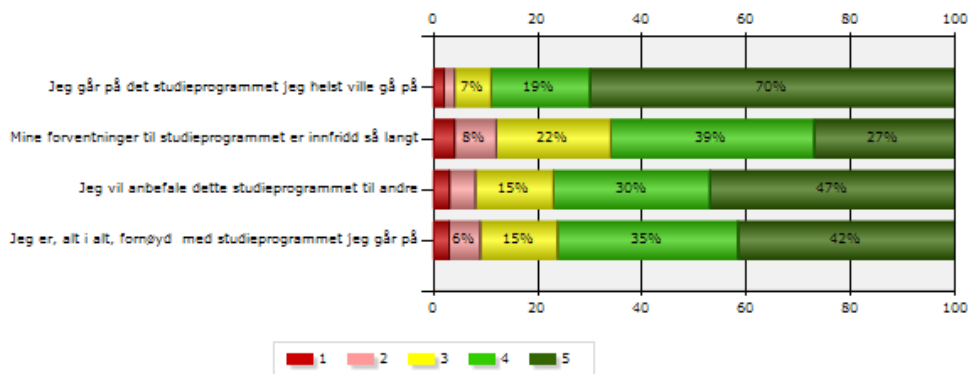
	Ikke tilfreds		Svært tilfreds			Gjennomsnitt	Svarende	Ikke svar	Standardavvik
	1	2	3	4	5				
Teoretisk kunnskap	1%	5%	24%	50%	19%	3,81	16219	1422	0,85
Kunnskap om vitenskapelig arbeidsmetode og forskning	4%	14%	35%	35%	13%	3,38	15256	2385	1,01
Egen erfaring med forsknings- og utviklingsarbeid	8%	21%	35%	26%	9%	3,08	14107	3534	1,08
Yrkes- og fagspesifikke ferdigheter	5%	13%	30%	38%	14%	3,44	15187	2454	1,04
Evne til refleksjon og kritisk tenking	1%	5%	22%	44%	27%	3,9	16150	1491	0,91
Samarbeidsevne	2%	6%	21%	44%	27%	3,89	15970	1671	0,94
Evne til å jobbe selvstendig	1%	3%	13%	43%	40%	4,17	16222	1419	0,86
Muntlig kommunikasjonsevne	4%	11%	27%	38%	20%	3,6	15880	1761	1,04
Skriftlig kommunikasjonsevne	1%	5%	24%	46%	24%	3,85	16029	1612	0,88
Evne til å tenke nytt	3%	9%	31%	38%	18%	3,59	15788	1853	0,99
Totalt						3,67	16415	1226	0,96

11. STUDIERESULTAT



	Kun å stå	Noe over ståkarakter	På gjennomsnittet	Noe over gjennomsnittet	Godt over gjennomsnittet	Gjennomsnitt	Svar end	Ikke svar	Standardavvik	
Hvilket mål har du til dine karakterer?	1%	2%	17%	46%	34%	4,08	16386	1255	0,85	
						Totalt	4,08	16386	1255	0,85

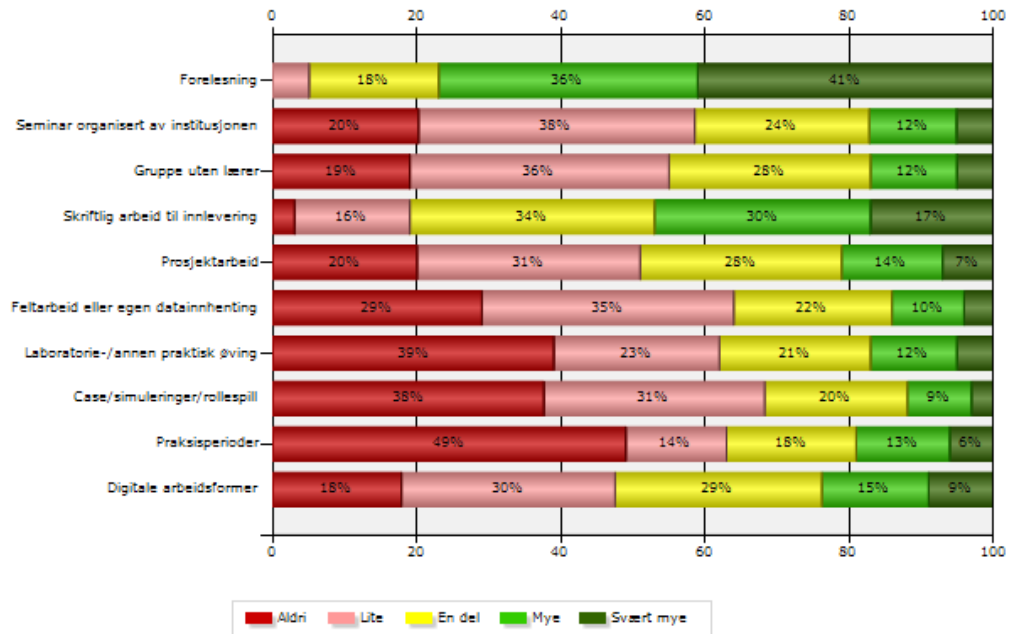
12. FORVENTNINGER, TILFREDSHET, MOTIVASJON



	Ikke enig		Helt enig			Gjennomsnitt	Svarende	Ikke svar	Standardavvik
	1	2	3	4	5				
Jeg går på det studieprogrammet jeg helst ville gå på	2%	2%	7%	19%	70%	4,52	16080	1561	0,88
Mine forventninger til studieprogrammet er innfridd så langt	4%	8%	22%	39%	27%	3,77	16166	1475	1,06
Jeg vil anbefale dette studieprogrammet til andre	3%	5%	15%	30%	47%	4,12	16022	1619	1,05
Jeg er, alt i alt, fornøyd med studieprogrammet jeg går på	3%	6%	15%	35%	42%	4,08	16302	1339	1,01
Totalt						4,12	16398	1243	1

13. UNDERVISNINGS- OG ARBEIDSFORMER

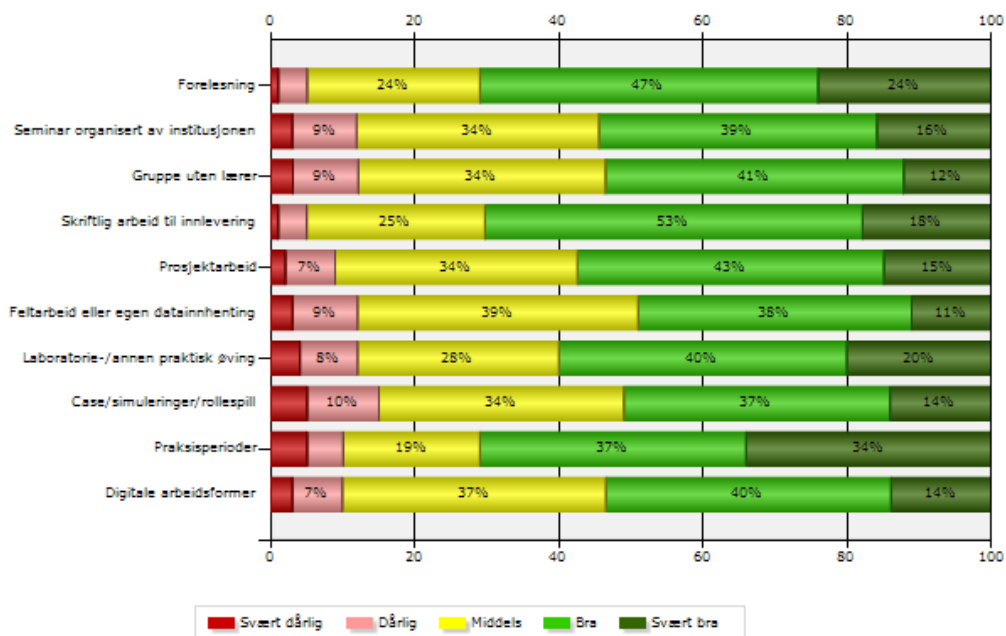
Hvor mye brukes disse undervisnings- og arbeidsformene i studieprogrammet ditt?



	Aldri	Lite	En del	Mye	Svært mye	Gjennomsnitt	Svarene	Ikke svar	Standardavvik
Forelesning	0%	5%	18%	36%	41%	4,12	16275	1366	0,9
Seminar organisert av institusjonen	20%	38%	24%	12%	5%	2,45	16249	1392	1,1
Gruppe uten lærer	19%	36%	28%	12%	5%	2,47	16272	1369	1,08
Skriftlig arbeid til innlevering	3%	16%	34%	30%	17%	3,42	16305	1336	1,04
Prosjektarbeid	20%	31%	28%	14%	7%	2,57	16259	1382	1,16
Feltarbeid eller egen datainnhenting	29%	35%	22%	10%	4%	2,24	16255	1386	1,09
Laboratorie-/annen praktisk øving	39%	23%	21%	12%	5%	2,22	16262	1379	1,23
Case/simuleringer/rollespill	38%	31%	20%	9%	3%	2,08	16280	1361	1,09
Praksisperioder	49%	14%	18%	13%	6%	2,14	16266	1375	1,32
Digitale arbeidsformer	18%	30%	29%	15%	9%	2,69	16257	1384	1,19
Totalt						2,64	16354	1287	1,12

14. UNDERVISNINGS- OG ARBEIDSFORMER

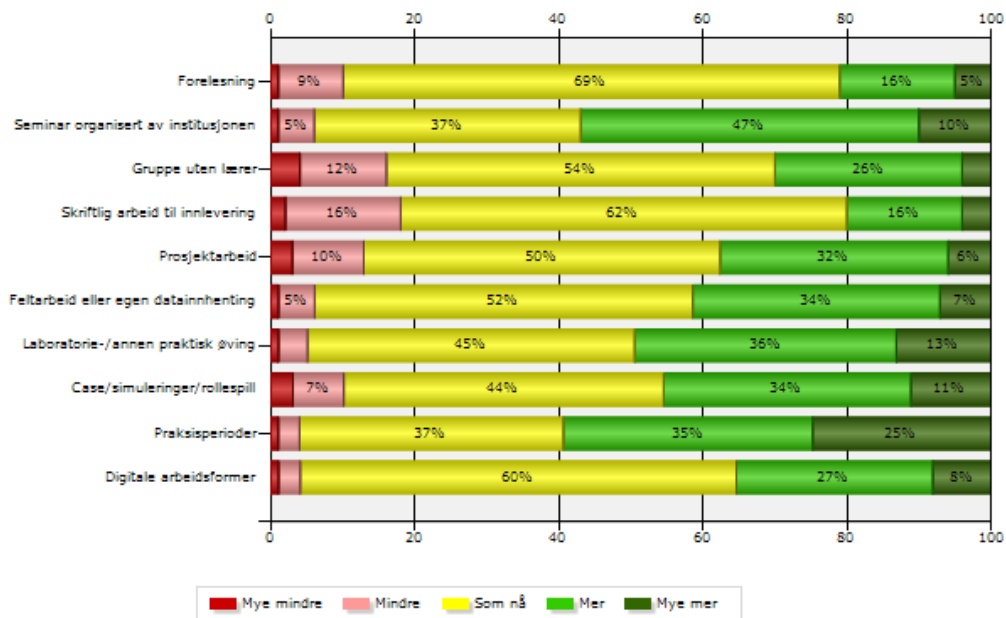
Hvordan fungerer disse undervisnings- og arbeidsformene i studieprogrammet ditt?



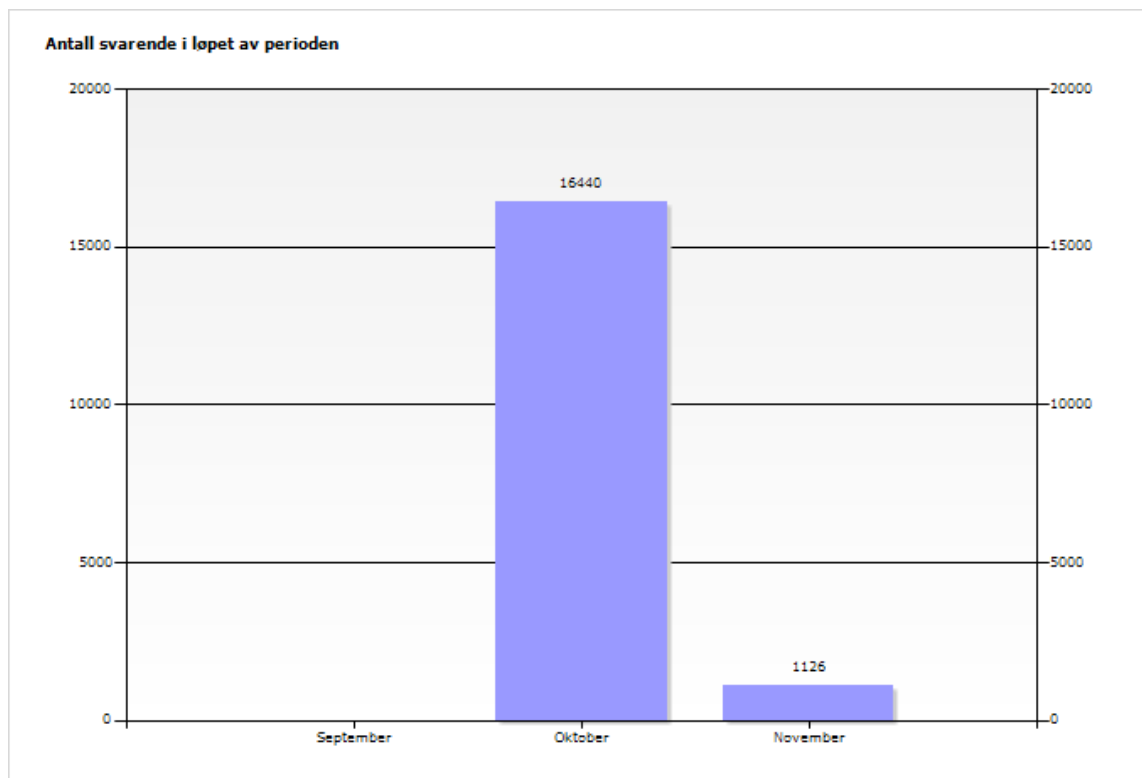
	Svært dårlig	Dårlig	Middel	Bra	Svært bra	Gjennomsnitt	Svarende	Ikke svar	Standardavvik
Forelesning	1%	4%	24%	47%	24%	3,88	16140	1501	0,87
Seminar organisert av institusjonen	3%	9%	34%	39%	16%	3,56	11021	6620	0,95
Gruppe uten lærer	3%	9%	34%	41%	12%	3,5	11706	5935	0,93
Skriftlig arbeid til innlevering	1%	4%	25%	53%	18%	3,83	15601	2040	0,79
Prosjektarbeid	2%	7%	34%	43%	15%	3,61	11470	6171	0,89
Feltarbeid eller egen datainnhenting	3%	9%	39%	38%	11%	3,46	9358	8283	0,91
Laboratorie-/annen praktisk øving	4%	8%	28%	40%	20%	3,63	9123	8518	1,02
Case/simuleringer/rollespill	5%	10%	34%	37%	14%	3,46	8917	8724	1
Praksisperioder	5%	5%	19%	37%	34%	3,91	7894	9747	1,08
Digitale arbeidsformer	3%	7%	37%	40%	14%	3,55	11787	5854	0,91
Totalt						3,64	16293	1348	0,94

15. UNDERVISNINGS- OG ARBEIDSFORMER

Synes du disse undervisnings- og arbeidsformene burde brukes mer eller mindre i studieprogrammet ditt?



	Mye mindre	Mindre	Som nå	Mer	Mye mer	Gjennomsnitt	Svarene	Ikke svar	Standardavvik
Forelesning	1%	9%	69%	16%	5%	3,14	15938	1703	0,69
Seminar organisert av institusjonen	1%	5%	37%	47%	10%	3,59	13316	4325	0,78
Gruppe uten lærer	1%	12%	54%	26%	4%	3,16	13023	4618	0,82
Skriftlig arbeid til innlevering	1%	16%	62%	16%	4%	3,04	15684	1957	0,74
Prosjektarbeid	1%	10%	50%	32%	6%	3,29	13427	4214	0,82
Feltarbeid eller egen datainnhenting	1%	5%	52%	34%	7%	3,4	11133	6508	0,76
Laboratorie-/annen praktisk øving	1%	4%	45%	36%	13%	3,55	10438	7203	0,82
Case/simuleringer/rollespill	1%	7%	44%	34%	11%	3,42	10705	6936	0,9
Praksisperioder	1%	3%	37%	35%	25%	3,8	11819	5822	0,88
Digitale arbeidsformer	1%	3%	60%	27%	8%	3,39	11813	5828	0,73
Totalt						3,38	16231	1410	0,79



Gruppe	Mottakere	Ikke kontaktbare	Svarende	Svarfrekvens
Fellesgrader	75	0	75	100%
Studenter	55008	52	17566	32%
Totalt	55083	52	17641	32%

Quota	Confirmed	Not confirmed	Screened out
-------	-----------	---------------	--------------